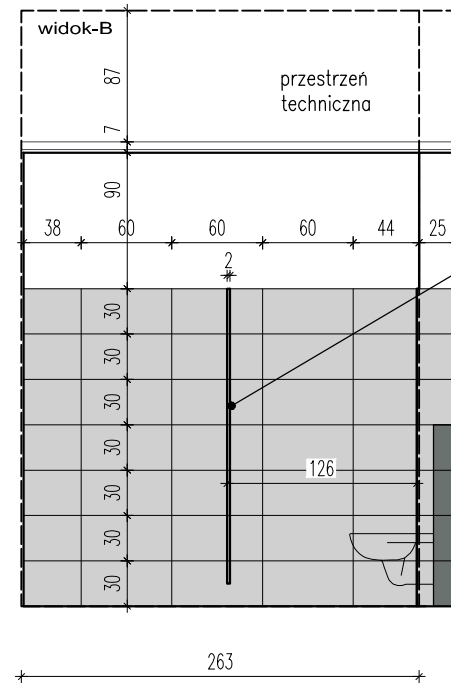
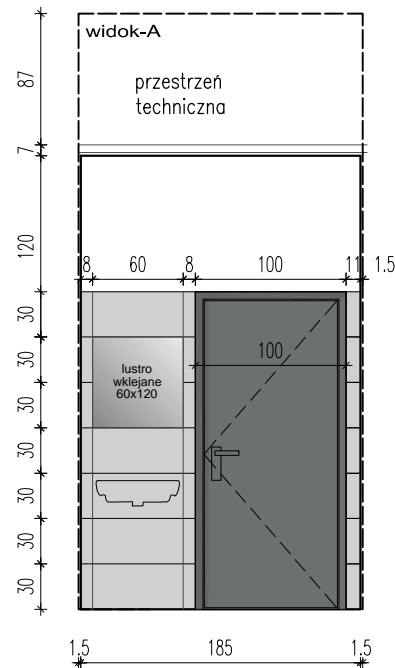
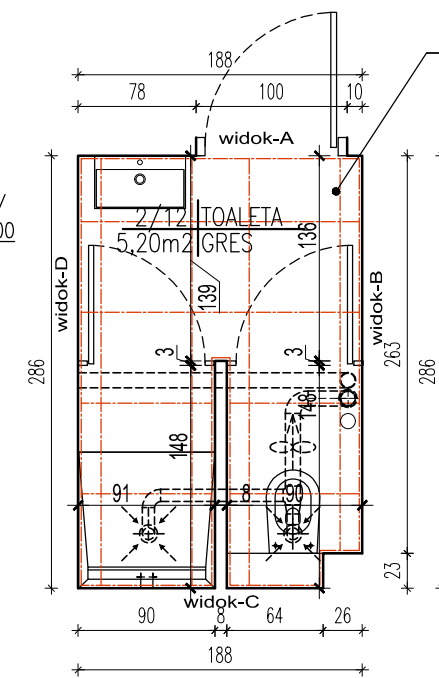


## KOLORYSTYKA WNETRZ

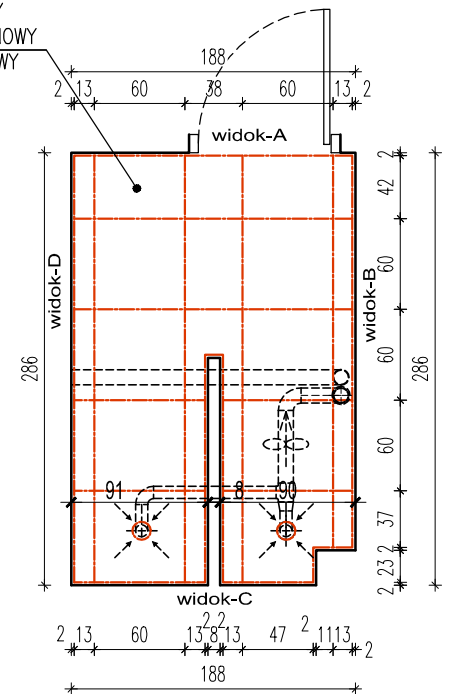
TOALETA 2/8, skala 1:50



SCIANKA GISZETOWA-  
ZABUDOWA Z PŁYTY  
MEBLOWEJ WODOODPORNEJ/  
PŁYTA HPL KOLOR RAL 3000

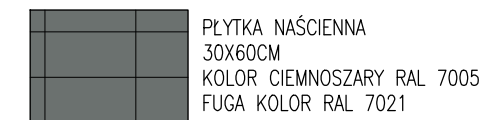


SUFIT PODWIESZANY  
METALOWY KASETONOWY  
60X60CM SYSTEMOWY  
H=3,00M



RZUT SUFITU  
PODWIESZANEGO

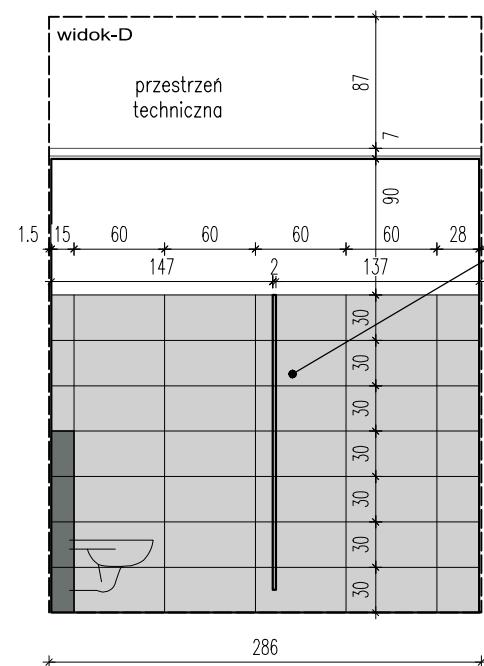
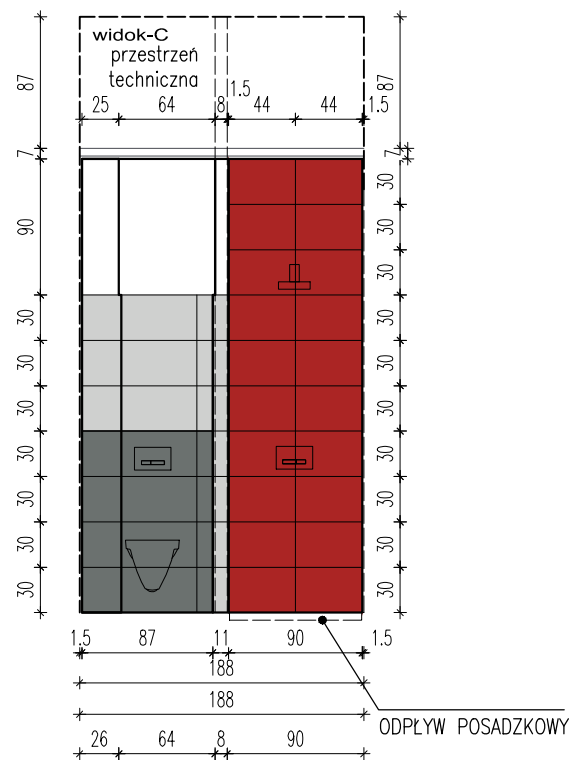
## KOLORYSTYKA – ŚCIANY



KOLORYSTYKA – POSADZKI



OZNACZENIE  
GRAFICZNE



SCIANKA GISZETOWA-  
ZABUDOWA Z PŁYTY  
MEBLOWEJ WODOODPORNEJ/  
PŁYTA HPL KOLOR RAL 3000

temat:		inwestor:		skala: 1:50	
<p>PRZEBUDOWA BUDYNKU GARAŻOWO-MAGAZYNOWEGO WRAZ ZE ZMIANĄ SPOSOBU UŻYTKOWANIA CZĘŚCI POMIESZCZEŃ ORAZ</p> <p>PRZEBUDOWA I ROZBUDOWA BUDYNKU GARAŻOWO-GOSPODARCZEGO WRAZ Z ZAGOSPODAROWANIEM TERENU:</p> <p>PROJEKTOWANIE WIATĄ ŚMIETNIKOWĄ, INSTALACJĄ FOTOWOLTAICZNĄ, ROZBIÓRKĄ FRAGMENTU INSTALACJI KANALIZACJI SANITARNEJ ORAZ RAMPY SAMOCHODOWEJ NA TERENIE KOMENDY POWIATOWEJ PAŃSTWOWEJ STRAŻY POŻARNEJ W MOŃKACH NA CZĘŚCI DZIAŁKI NR GEOD. 926 OBRĘB EWID. 0334 MOŃKI , JEDNOSTKA EW ID. 200806_4 MOŃKI</p>		KOMENDY POWIATOWEJ PAŃSTWOWEJ STRAŻY POŻARNEJ W MOŃKACH ul. Mickiewicza 18, 19-100 Mońki		15.03.2023r.	
		rysunek:		nr rys:	
		<p><b>ROZWINIECIE ŚCIAN TOALETA OSP</b></p>		<p><b>30</b></p>	
		<p>zespół autorski mgr inż. arch. Krzysztof Gawelko architektura: upr.proj. 34/PDOKK/2019, PD-0514</p>		PROJEKT WYKONAWCZY	
		mgr inż. arch. Katarzyna Gawelko			

Niniejsze prawo autorskie zastrzeżone – todos copy tego rysunku nie może być reprodukcją, przechowywane ani przekazywane, bez wcześniejszego uzyskania pisemnej zgody właściciela praw autorskich

Wszystkie prawa autorskie zastrzeżone – żadna część tego rysunku nie może być reprodukowana, przechowywana ani przekazywana, bez wcześniejszego uzyskania pisemnej zgody właściciela praw autorskich